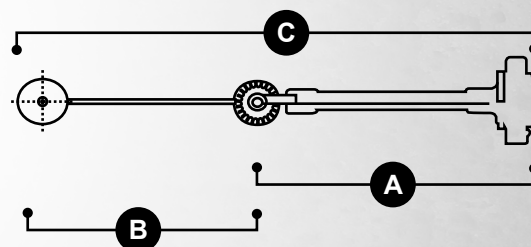
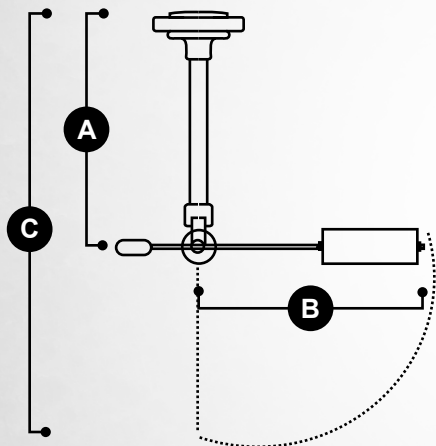
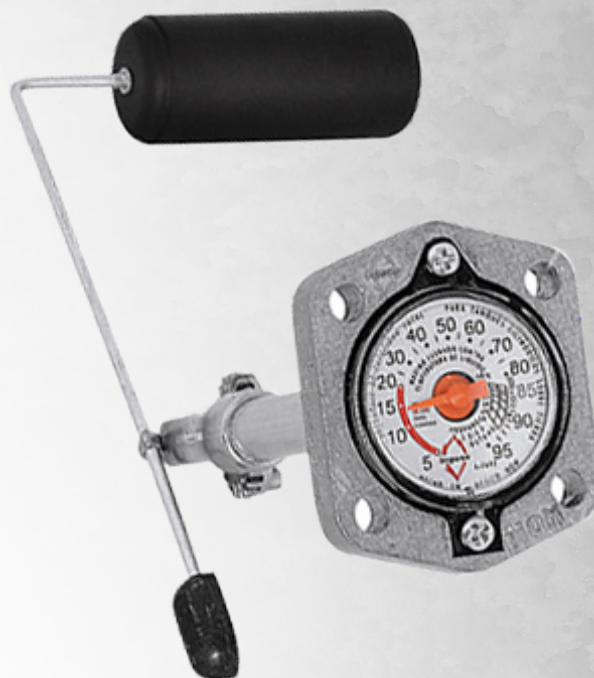


INDICADORES DE NIVEL



Aplicación	Modelo	Característica	A Longitud al centro		B Longitud radio de accionamiento		C Longitud total de trabajo		Tornillos de sujeción
			mm	In	mm	In	mm	In	
Tanque de carburación	MC - 1 - 12	Posición horizontal típica	141	5.551"	128	5.04"	269	10.6"	Ø 1/4-28UNF
	MC - 1 - 14	Posición horizontal típica	152	5.984"	152	6.14"	308	12.126"	Ø 1/4-28UNF
	MC - 1 - 16	Posición horizontal (E F 90 **)	219	8.622"	219	6.97"	396	15.60"	Ø 1/4-28UNF
	MC - 1 - 20	Posición horizontal (E F 90 **)	271	10.67"	271	8.74"	493	19.41"	Ø 1/4-28UNF
Tanque de carburación	MC - 1 - 16	Posición vertical típica	217	8.543"	217	7.48"	407	16.02"	Ø 1/4-28UNF
	MC - 1 - 20	Posición vertical (E F 90 **)	272	10.71"	272	8.856"	497	19.567"	Ø 1/4-28UNF
	MC - 1 - 24	Posición vertical típica	323	12.72"	323	12.3"	610	24"	Ø 1/4-28UNF
	MC - 1 - 30	Posición vertical típica	397	15.63"	397	14.17"	757	29.8"	Ø 1/4-28UNF
	MC - 1 - 40	Posición vertical típica	520	20.47"	520	18.66"	994	39.134"	Ø 1/4-28UNF
	MC - 1 - 46	Posición vertical típica	596	23.46"	596	20.86"	1,070	42.126"	Ø 1/4-28UNF

E F 90 **= significa, especial, con flotador inducido a 90° sobre la línea de calibración, consultar.
 Todas las medidas son de referencia, consultar ficha técnica para aplicación en tanques.
 Garantía de un año por defectos de fabricación
 Envíos a todo el mundo